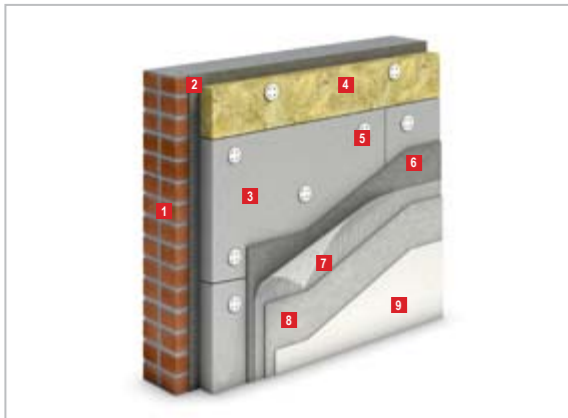


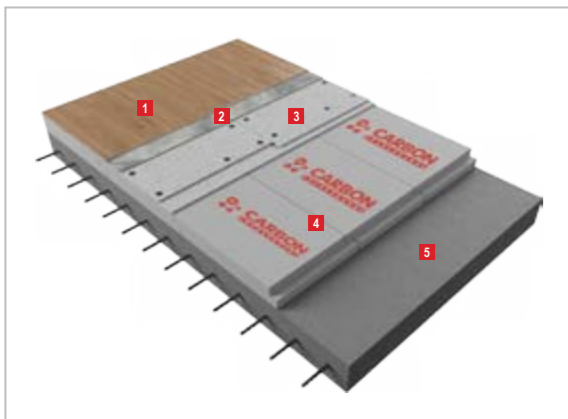
Eksplatuojamas stogas su želdiniais.

1. Bituminis gruntas TECHNICAL Nr. 01
2. Hidroizoliacija MIDA TECHNOELAST PV S4s
3. Hidroizoliacija TECHNOELAST GREEN K-MS 170/4000
4. Skiriamasis sluoksnis. Geotekstilė 300 g/m²
5. Ekstruzinis polistirolas TECHNICAL CARBON PROF 300
6. Skiriamasis sluoksnis. Geotekstilė 150 g/m²
7. Drenažinė membrana
8. Augalinis sluoksnis
9. Nuolydį formuojantis sluoksnis
10. Armotas smėlio-cemento sluoksnis, ne plonesnis kaip 50 mm



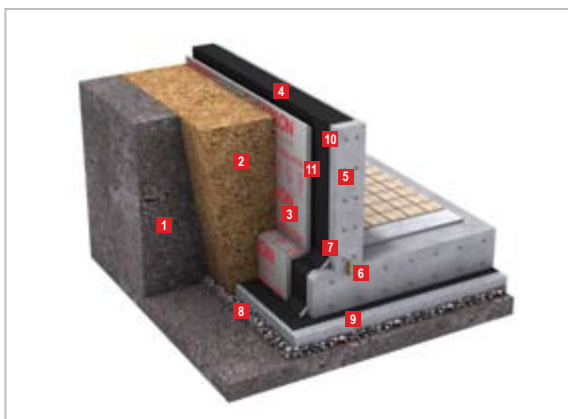
Tinkuojamo fasado šilumos izoliacijos sistema.

1. Išorinė siena
2. Šilumos izoliacijos klijai
3. Ekstruzinis polistirolas TECHNICAL CARBON ECO
4. Akmens vata TECHNICAL FACADE
5. Fasadinis ankeris
6. Armuojantis sluoksnis
7. Stiklo audinio tinklis
8. Dekoratyvinis tinkas
9. Fasadiniai dažai



Perdangos garso ir šilumos izoliacija, gyvenamuosiuose ir administraciniuose pastatuose.

1. Laminuotas parketas
2. Skiriamasis sluoksnis
3. Surenkamas pagrindas
4. Ekstruzinis polistirolas TECHNICAL CARBON ECO
5. Perdangos plokštė



Apšiltinto pamato sistema.

1. Gruntas
2. Gražinamas gruntas
3. Ekstruzinis polistirolas TECHNICAL CARBON PROF 300
4. Hidroizoliacija MIDA TECHNOELAST PV S4s, 2 sluoksniai
5. Pamato siena
6. Tarpinė
7. Pereinamasis bortelis
8. Pagrindinis sluoksnis
9. Betoninis paruošiamasis sluoksnis
10. Bituminis gruntas TECHNICAL Nr. 01
11. Klijuojanti mastika TECHNICAL Nr. 27

Visos korporacijos gamyklos atitinka aukščiausius aplinkosaugos ir kokybės reikalavimus. Mes investuojame į gamybą be atliekų, pažangią įrangą ir aplinką tausojančias technologijas. Visi kompanijos TECHNICAL sukurti ir pagaminti produktai atitinka sanitarijos ir aplinkosaugos standartus ir yra saugūs tiek žmonėms, tiek aplinkai. Mes kuriame energetiškai efektyvias technologijas ir aplinkai saugias medžiagas.

Džiaugiamės, kad mūsų medžiagos naudojamos sudėtingų objektų statybai: gyvenamiesiems namams, pramoniniams pastatams, tiltams ir visuomeninės infrastruktūros įrengimams, kurie pagerina gyvenimo lygį ir jo kokybę.



Efektivos termoizoliacinės savybės
Ekstrudinis putų polistirenas TECHNICAL CARBON - tai medžiaga, turinti tolygiai pasiskirsčiusių uždarytų porų struktūrą, kuri leidžia užtikrinti puikias termoizoliacines savybes ir fizinius-mechaninius rodiklius.



Ypač atsparios šalčiui
TECHNICAL CARBON galima naudoti temperatūroje nuo -70 iki +75 °C, todėl jos tinka visose Europos klimato juostose.



Nekenksmingos aplinkai
Visos TECHNICAL medžiagos praeina griežtą sanitarinę-epidemiologinę kontrolę ir gauna atitinkamas pažymas.



Atsparios biologiniam poveikiui
Ekstrudinis putų polistirenas TECHNICAL CARBON – atspari biologiniam poveikiui medžiaga. Joje nesidaugina pelėsiai, kuris labiausiai prisideda prie dangos gadinimo.



Atsparios graužikams
Ekstrudinis putų polistirenas TECHNICAL nesudaro mitybinės aplinkos graužikams.



Ypač tvirta medžiaga
Plokščių tvirtumo koeficientas svyruoja nuo 25 iki 50 t/m² – tai visiškai atitinka pačius griežčiausius termoizoliacinėms medžiagoms keliamus reikalavimus.



Ilgaamžės
Ekstrudinis putų polistirenas TECHNICAL CARBON pasižymi puikiomis eksploatacinėmis savybėmis. Jo eksploatacinis laikotarpis – ne mažiau kaip 40 metų.



Lengvai montuojamos
Ekstrudinės plokštės TECHNICAL CARBON lengvai pjaustomos, greitai ir patikimai klojamos, naudojant klijų mišinį arba mechaninius tvirtinimo elementus.



Minimaliai sugeria vandenį
TECHNICAL CARBON minimaliai sugeria vandenį, todėl jų termoizoliacinės savybės išlieka nepakitusios visą eksploatacavimo laikotarpį.



Išlaiko tikslius matmenis
Tiksliai išlaikomi termoizoliacinių plokščių TECHNICAL CARBON matmenys leidžia pagreitinoti montavimo darbus ir pagerinti darbų kokybę.



EKSTRUZINIS POLISTIRENAS

Termoizoliacinė medžiaga

1 / 2016



Ekstruzinis polistirolas yra viena iš efektyviausių šilumą izoliuojančių medžiagų statybų rinkoje ir plačiai naudojama šilumos izoliacijai pamatų, stogų, grindų, perdengimų, greitkelių ir geležinkelių konstrukcijose.

TechnoNICOL kompanijos specialistai išvystė unikalią ekstruzinio polistirolo gamybos technologiją, pasitelkiant anglies nano daleles su tolygiai išsidėsčiusiomis uždromis akelėmis. Didelio patvarumo dėka gaunamas lygus ir tuo pat metu kietas pagrindas, o tai žymiai pailgina visos termoizoliacinės sistemos eksploatavimo laiką. Dėl vidinės struktūros pagerėja medžiagos šilumos izoliacinės savybės, padidėja atsparumas deformacijai ir užtikrinamas ypač mažas vandens įmirksis.

IŠ KO JI PAGAMINAMA?

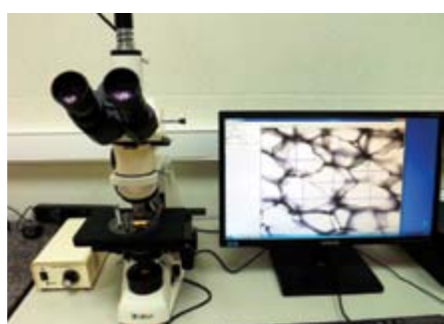
Ekstruzinio polistirolo plokštės gaminamos aukštoje temperatūroje ir dideliame slėgyje maišant polistirolo rutuliukus ir įvedant putokšlį, o paskui išspaudžiant per ekstruderį. Dėl vidinės struktūros TECHNOMICOL CARBON pasižymi geromis termoizoliacinėmis savybėmis ir dideliu atsparumu deformacijai, neabsorbuoja vandens, nesitraukia ir neišbrinksta, nepūva ir yra chemiškai atspari. Dėl pagerintų fizinių ir cheminių savybių TECHNOMICOL CARBON pasižymi puikia šilumos varža. Platus medžiagos panaudojimas dėl unikalių ir vertingų savybių, apjungtų vienoje medžiagoje: žemas šilumos laidumas, atsparumas deformacijai, biologinis atsparumas, suderinamumas su ekologiškais standartais ir naudojimo patvarumas.



GAMYBOS KOKYBĖ

TECHNICOL CARBON sukurtas pasitelkiant naujausias technologijas. Gamybos linijose įdiegta kompiuterizuota kokybės kontrolės sistema. Gamyklos bandymų laboratorijose atliekama nuolatinė daugiapakopė produktų kontrolė. Gamybai naudojamos žaliavos gaunamos iš patikimų tiekėjų. Ekstruzinio polistirolo asortimentas turi visus būtinus higienos sertifikatus. TECHNOMICOL CARBON ECO praėjo savanorišką „Leaf of Life“ sertifikaciją, kuri patvirtina produkto saugumą.

Unikalios ir vertingos medžiagos savybės: žemas šiluminis laidumas, tvirtumas, biologinis atsparumas, ekologiškumas ir patvarumas atskleidžia dideles panaudojimo galimybes.



MEDŽIAGŲ ASORTIMENTAS

Platus TECHNOMICOL CARBON asortimentas skirstomas pagal naudojimo sritį ir yra skirtas visuomeninių pastatų bei privačių namų statybai. Klientams siūlome šilumos izoliacines medžiagas tinkuojamiems fasadams, šlaitinių ir plokščiųjų stogų apšiltinimui, skirtus sienų ir grindų šilumos izoliacijai.

Standartinės plokštės.

F - Plokštės su grubiu paviršiumi (naudojamos padidinti sukibimą su apsauginiu tinko sluoksniu fasadų šilumos izoliacijos konstrukcijoje).

D - Plokštės su grioveliais (naudojamos statyboje drenažui ir papildomai pamatų šilumos izoliacijai).

SLOPE - Nuožulnios formos plokštės (naudojamos plokščiųjų stogų nuolydžio formavimui).



TECHNICOL CARBON ECO



PASKIRTIS

TECHNICOL CARBON ECO - termoizoliacinė medžiaga, plačiai naudojama pastatų ir statinių statyboje, įrengiant pamatų, rūšių, stogų, perdengimų, šildomų grindų, fasadų, taip pat geležinkelių ir greitkelių konstrukcijų termoizoliaciją.

PRODUKTO APRAŠYMAS

Ekstruzinis polistirenas TECHNOMICOL CARBON ECO yra termoizoliacinė medžiaga su tolygiai išsidėsčiusiomis uždromis poromis. TECHNOMICOL CARBON ECO nesugeria vandens, plokštės nebrinksta, nesitraukia, atsparios chemikalų poveikiui, nepūva. Didelio patvarumo dėka gaunamas lygus ir tuo pat metu kietas pagrindas, o tai žymiai pailgina visos termoizoliacinės sistemos eksploatavimo laiką.

FIZINĖS-MECHANINĖS CHARAKTERISTIKOS

Rodiklis		
Tankis, kg/m ³	29.0 – 32.0	
Atsparumas gniuždymui (10% def.), kPa	200	
Ilgalaikis vandens sugeriamumas % pgl. tūrį, panardinimo/ difuz. metodas	0.7 / 3.0	
Šiluminis laidumas:	R _D , m ² *K/W	λ _D , W/(m*K)
Storis, mm		0.034
20	0.571	
30	0.857	
40	1.143	
Eksploatavimo temperatūra	nuo -70 °C iki +75 °C	
Degumo klasė	E	
Ilgis, mm	1180-5400	
Plotis, mm	580 ±2	

PRODUKCIJOS ĮPAKAVIMO LENTELĖ

Storis, mm	Plokščių kiekis pakuotėje, vnt.	Plokščių plotas pakuotėje, m ²	Plokščių tūris pakuotėje, m ³	Pakuočių kiekis mašinoje, vnt.	Plokščių plotas mašinoje, m ²	Plokščių tūris mašinoje, m ³
20	20	13.688	0.28800	264	3613.63	76.032
30	13	8.8972	0.26692	264	2348.86	70.466
40	10	6.844	0.27376	264	1806.82	72.273

Ilgis, mm = 1180 mm, plotis = 580 mm, plokštės plotas = 0.6844 m²

LAIKYMO SĄLYGOS

TECHNICOL CARBON ECO plokštės laikomos horizontaliai sukrautos į rietuves sausoje uždaroje vietoje, ne arčiau, nei 1 metro atstumu nuo šilumos šaltinių. Ant palečių ar padėklų sukrautos plokštės sandėliuojamos po tentu, apsaugančiu jas nuo kritulių ir saulės spindulių.

TECHNICOL CARBON PROF 300



PASKIRTIS

TECHNICOL CARBON PROF 300 - termoizoliacinė medžiaga, plačiai naudojama pastatų ir statinių statyboje, įrengiant pamatų, rūšių, stogų, perdengimų, šildomų grindų, fasadų, taip pat geležinkelių ir greitkelių konstrukcijų termoizoliaciją.

PRODUKTO APRAŠYMAS

Ekstruzinis putų polistirenas TECHNOMICOL CARBON PROF 300 yra termoizoliacinė medžiaga su tolygiai išsidėsčiusiomis uždromis poromis. TECHNOMICOL CARBON PROF 300 nesugeria vandens, plokštės nebrinksta, nesitraukia, atsparios chemikalų poveikiui, nepūva. Didelio patvarumo dėka gaunamas lygus ir tuo pat metu kietas pagrindas, o tai žymiai pailgina visos termoizoliacinės sistemos eksploatavimo laiką.

FIZINĖS-MECHANINĖS CHARAKTERISTIKOS

Rodiklis		
Tankis, kg/m ³	30.1 - 38.0	
Atsparumas gniuždymui (10% def.), kPa	300	
Ilgalaikis vandens sugeriamumas % pgl. tūrį, panardinimo/ difuz. metodas	0.7 / 3.0	
Šiluminis laidumas:	R _D , m ² *K/W	λ _D , W/(m*K)
Storis, mm		0.034
50	1.428	
60	1.714	
70	1.945	
80	2.286	
100	2.778	
Eksploatavimo temperatūra	nuo -70 °C iki +75 °C	
Degumo klasė	E	
Ilgis, mm	1180 - 4500	
Plotis, mm	580 ±2	

PRODUKCIJOS ĮPAKAVIMO LENTELĖ

Storis, mm	Plokščių kiekis pakuotėje, vnt.	Plokščių plotas pakuotėje, m ²	Plokščių tūris pakuotėje, m ³	Pakuočių kiekis mašinoje, vnt.	Plokščių plotas mašinoje, m ²	Plokščių tūris mašinoje, m ³
50	8	5.4752	0.27376	264	1445.45	72.273
60	7	4.7908	0.28744	240	1149.79	68.988
70	6	4.1064	0.28744	240	985.54	68.988
80	5	3.422	0.27376	264	903.41	72.273
100	4	2.73	0.273	264	722.73	72.273

Ilgis, mm = 1180 mm, plotis = 580 mm, plokštės plotas = 0.6844 m²

LAIKYMO SĄLYGOS

TECHNICOL CARBON PROF 300 plokštės laikomos horizontaliai sukrautos į rietuves sausoje uždaroje vietoje, ne arčiau, nei 1 metro atstumu nuo šilumos šaltinių. Ant palečių ar padėklų sukrautos plokštės sandėliuojamos po tentu, apsaugančiu jas nuo kritulių ir saulės spindulių.